



Informe Colectivo

Fecha Aplicación: **26/10/2015**

Año Escolar: **2015/2016**

Centro: XXXXXXXXXX

Curso: **1º ESO**

Batería: **BADyG/M**

Baremo: **General España**

Grupo: **B**

Nombre de Alumno/a	Estimaciones Globales					Pruebas Básicas						Complementarias			Cualificaciones			
	CI	IG	RR	VV	NN	EE	1Rv	2Rn	3Re	4Vv	5Nn	6Ge	7Ma	8Mv	9De	EF	RA	OM
		PD PC	PD PC	PD PC	PD PC	PD PC	PD PC	PD PC	PD PC	PD PC	PD PC	PD PC	PD PC	PD PC	PD PC	PD PC	%	PD PC
XXXXXXXXXX	73	60 13	34 23	24 27	18 13	18 13	12 27	17 62	5 4	12 28	1 1	13 36	18 47	24 74	27 81	32	192 91	2
XXXXXXXXXX	76	70 22	40 36	29 40	18 13	23 26	10 18	16 57	14 45	19 65	2 1	9 15	7 7	11 24	31 95	38	186 75	4
XXXXXXXXXX	122	134 94	70 94	38 68	40 82	56 99	19 68	23 84	28 99	19 65	17 72	28 98	19 51	24 74	32 98	70	192 91	0
XXXXXXXXXX	79	70 22	39 34	25 30	8 1	37 74	15 44	7 9	17 66	10 20	1 1	20 76	24 71	14 35	17 16	63	119 6	9
XXXXXXXXXX	123	136 95	74 97	40 74	43 88	53 99	23 88	29 97	22 91	17 54	14 49	31 99	19 51	28 88	26 77	75	181 67	0
XXXXXXXXXX	63	47 5	27 11	27 35	9 1	11 2	9 14	9 16	9 16	18 60	0 1	2 1	23 66	19 53	22 50	28	178 61	9
XXXXXXXXXX	84	79 34	44 46	34 56	14 5	31 54	14 38	13 40	17 66	20 71	1 1	14 42	15 37	16 42	14 6	42	192 91	5
XXXXXXXXXX	79	59 12	31 17	18 13	19 15	22 23	10 18	8 12	13 38	8 11	11 24	9 15	10 19	23 70	24 67	57	110 4	8
XXXXXXXXXX	77	54 8	33 21	15 8	17 10	22 23	9 14	9 16	15 52	6 5	8 9	7 9	23 66	8 11	17 16	28	192 91	2
XXXXXXXXXX	88	73 26	44 46	27 35	21 21	25 33	14 38	17 62	13 38	13 33	4 1	12 30	12 27	15 38	18 21	38	192 91	1
XXXXXXXXXX	69	52 7	19 3	13 5	8 1	31 54	3 1	6 6	10 21	10 20	2 1	21 81	13 30	11 24	19 26	44	123 8	5
XXXXXXXXXX	115	122 86	57 76	51 96	33 65	38 77	22 84	19 72	16 59	29 99	14 49	22 85	19 51	28 88	20 33	76	167 46	7
XXXXXXXXXX	90	78 33	47 54	22 22	34 68	22 23	13 33	22 81	12 32	9 15	12 32	10 19	12 27	21 61	17 16	44	180 65	1
XXXXXXXXXX	88	87 44	56 74	35 59	22 25	30 50	21 79	17 62	18 72	14 37	5 2	12 30	27 85	18 49	18 21	68	134 13	6
XXXXXXXXXX	81	62 15	37 30	25 30	14 5	23 26	16 51	11 28	10 21	9 15	3 1	13 36	24 71	10 20	11 2	63	103 2	5
XXXXXXXXXX	105	104 67	54 70	35 59	40 82	29 46	18 62	23 84	13 38	17 54	17 72	16 54	18 47	30 94	26 77	54	190 81	0
XXXXXXXXXX	93	83 39	43 44	38 68	24 33	21 20	20 74	12 34	11 27	18 60	12 32	10 19	20 54	22 65	23 59	48	173 54	0
XXXXXXXXXX	81	62 15	26 10	30 43	6 1	26 36	16 51	2 1	8 12	14 37	4 1	18 66	27 85	10 20	17 16	39	157 33	0
XXXXXXXXXX	55	28 1	20 4	9 2	9 1	10 2	5 4	7 9	8 12	4 2	2 1	2 1	0 1	5 2	17 16	41	68 1	1
XXXXXXXXXX	68	51 6	25 8	21 20	10 2	20 18	8 11	10 22	7 9	13 33	0 1	13 36	12 27	27 85	13 4	27	192 91	0
XXXXXXXXXX	76	53 7	35 25	24 27	14 5	15 7	14 38	13 40	8 12	10 20	1 1	7 9	16 40	16 42	15 8	27	192 91	0
XXXXXXXXXX	99	93 53	47 54	36 62	29 52	28 43	17 57	16 57	14 45	19 65	13 41	14 42	28 90	26 81	15 8	58	160 37	0
XXXXXXXXXX	115	121 85	67 91	45 87	33 65	43 90	26 96	21 78	20 83	19 65	12 32	23 88	21 58	30 94	22 50	74	165 43	1
XXXXXXXXXX	93	82 38	46 52	29 40	12 3	41 85	14 38	12 34	20 83	15 42	0 1	21 81	15 37	16 42	31 95	48	173 54	1
XXXXXXXXXX	85	85 42	43 44	42 80	13 4	30 50	21 79	11 28	11 27	21 77	2 1	19 71	25 75	22 65	20 33	45	192 91	2



Informe Colectivo

Fecha Aplicación: **26/10/2015**

Año Escolar: **2015/2016**

Centro: XXXXXXXXXX

Curso: **1º ESO**

Batería: **BADyG/M**

Baremo: **General España**

Grupo: **B**

Nombre de Alumno/a	Estimaciones Globales					Pruebas Básicas						Complementarias			Cualificaciones			
	CI	IG	RR	VV	NN	EE	1Rv	2Rn	3Re	4Vv	5Nn	6Ge	7Ma	8Mv	9De	EF	RA	OM
		PD PC	PD PC	PD PC	PD PC	PD PC	PD PC	PD PC	PD PC	PD PC	PD PC	PD PC	PD PC	PD PC	PD PC	%	PD PC	Nº
	a.(IG)	b.(RR)	c.(VV)	d.(NN)	e.(EE)	f.(1Rv)	g.(2Rn)	h.(3Re)	i.(4Vv)	j.(5Nn)	k.(6Ge)	l.(7Ma)	m.(8Mv)	n.(9De)	o.(EF)	p.(RA)	q.(OM)	
A) Nº de Muestra Grupo:	25	25	25	25	25	25	25	25	25	25	25	25	25	25	25	25	25	
B) Media Aritmética Grupo:	77,80	42,32	29,28	20,32	28,20	14,76	14,00	13,56	14,52	6,32	14,64	17,88	18,96	20,48	49,08	164,12	2,76	
C) Desviación Típica Grupo:	27,97	14,73	10,23	11,23	11,50	5,75	6,44	5,35	5,62	5,93	7,30	6,81	7,31	5,79	15,88	34,68	3,09	
D) Media Aritmética Baremo:	91,79	46,01	31,92	29,76	30,11	15,85	15,52	14,70	16,11	14,33	15,44	18,30	18,13	22,18		164,82		
E) Desviación Típica Baremo:	26,87	15,05	11,36	10,45	10,14	6,00	6,63	5,42	6,13	4,73	6,06	7,58	7,64	5,13		25,14		

IG - INTELIGENCIA GENERAL	RR - RAZONAMIENTO	VV - FACTOR VERBAL	NN - FACTOR NUMÉRICO	EE - FACTOR ESPACIAL
1Rv - ANALOGÍAS VERBALES	2Rn - SERIES NUMÉRICAS	3Re - MATRICES LÓGICAS	4Vv - CIERRE DE ORACIONES	5Nn - PROBLEMAS NUMÉRICOS
6Ge - ENCAJES DE FIGURAS	EF - EFICACIA	RA - RAPIDEZ	OM - NÚMERO DE OMISIONES	7Ma - MEMORIA AUD. RELATO
8Mv - MEMORIA VIS. ORTOGR.	9De - ATENCIÓN-DIFERENCIAS	PD - Puntuación Directa, Aciertos	PC - Puntuación Centil Baremada	

Centro: XXXXXXXXXX

Curso: **1º ESO**

Batería: **BADyG/M** Baremo: **General España**

Año Escolar: **2015/2016**

IG INTELIGENCIA GENERAL

Media Baremo: **91,79**

A	B	C
<u>76,12</u>	<u>77,80</u>	<u>75,33</u>

RR RAZONAMIENTO

Media Baremo: **46,01**

A	B	C
<u>41,54</u>	<u>42,32</u>	<u>41,89</u>

VV FACTOR VERBAL

Media Baremo: **31,92**

A	B	C
<u>27,41</u>	<u>29,28</u>	<u>26,70</u>

NN FACTOR NUMÉRICO

Media Baremo: **29,76**

A	B	C
<u>20,81</u>	<u>20,32</u>	<u>21,15</u>

EE FACTOR ESPACIAL

Media Baremo: **30,11**

A	B	C
<u>27,52</u>	<u>28,20</u>	<u>27,48</u>

1Rv ANALOGÍAS VERBALES

Media Baremo: **15,85**

A	B	C
<u>13,15</u>	<u>14,76</u>	<u>13,63</u>

2Rn SERIES NUMÉRICAS

Media Baremo: **15,52**

A	B	C
<u>13,65</u>	<u>14,00</u>	<u>14,19</u>

3Re MATRICES LÓGICAS

Media Baremo: **14,70**

A	B	C
<u>14,56</u>	<u>13,56</u>	<u>14,07</u>



Comparativa de Medias Aritméticas entre distintos Grupos/Secciones por Factores

Centro: XXXXXXXXXX

Curso: **1º ESO**

Batería: **BADyG/M** Baremo: **General España**

Año Escolar: **2015/2016**

4Vv CIERRE DE ORACIONES

Media Baremo: **16,11**

A	B	C
<u>14,26</u>	<u>14,52</u>	<u>13,07</u>

5Nn PROBLEMAS NUMÉRICOS

Media Baremo: **14,33**

A	B	C
<u>7,26</u>	<u>6,32</u>	<u>6,96</u>

6Ge ENCAJES DE FIGURAS

Media Baremo: **15,44**

A	B	C
<u>12,96</u>	<u>14,64</u>	<u>13,41</u>

RA RAPIDEZ

Media Baremo: **164,82**

A	B	C
<u>159,65</u>	<u>164,12</u>	<u>162,74</u>

7Ma MEMORIA AUD. RELATO

Media Baremo: **18,30**

A	B	C
<u>17,00</u>	<u>17,88</u>	<u>16,93</u>

8Mv MEMORIA VIS. ORTOGR.

Media Baremo: **18,13**

A	B	C
<u>18,11</u>	<u>18,96</u>	<u>16,22</u>

9De ATENCIÓN-DIFERENCIAS

Media Baremo: **22,18**

A	B	C
<u>19,81</u>	<u>20,48</u>	<u>20,19</u>



Centro: [REDACTED]

Curso: **1º ESO**

Grupo: **B**

[REDACTED]

Batería: **BADyG/M**

Año Escolar: **2015/2016**

INFORME DESCRIPTIVO INDIVIDUAL

ESTIMACIONES GLOBALES

En el conjunto de las seis pruebas básicas realizadas del BADyG, [REDACTED] obtiene resultados algo por debajo de la media aritmética, demuestra una inteligencia actual levemente por debajo de la media, aunque maneja diversas modalidades de información con suficiente comprensión y elaboración lógica. Debemos tener en cuenta que esta apreciación puede mejorarse en un futuro, si trabaja sus aptitudes básicas.

Alcanza niveles medios en el conjunto de las pruebas específicas para medir razonamiento lógico.

Es medio el resultado que obtiene al evaluar el conjunto de las dos pruebas con contenidos verbales.

Muestra una baja capacidad utilizando información en modalidad numérica tanto razonadora como de comprensión de sencillos problemas numéricos.

Procesa con leve dificultad y adecuación la información presentada en modalidad viso-espacial, es decir a base de figuras geométricas.

PRUEBAS APTITUDINALES BÁSICAS

Reconoce con alguna dificultad significados análogos en diferentes conceptos, lo que implica una muy alta capacidad de deducir semejanzas conceptuales.

Induce con mediano acierto la ley que regula una serie de números o la lógica que determina diferentes sucesiones de números naturales.

Induce con mediana facilidad las relaciones lógicas secuenciadas en un conjunto de figuras para encontrar la que completa una carencia en la matriz de figuras.

Completa con facilidad y acertadamente el significado latente en textos incompletos que se deben cerrar con otros conceptos para que tengan un significado aceptable.

Manifiesta gran dificultad para solucionar sencillos problemas numéricos similares a los que se vienen realizando en la enseñanza reglada.

Gira mentalmente con bastante dificultad figuras para encajarlas en una superficie en la que debe respetar sus formas y posiciones iniciales relativas.

CUALIFICACIONES DE EFICACIA Y RAPIDEZ

*En el conjunto de las seis pruebas básicas, y sin presuponer acierto o desacierto, ha respondido con **BASTANTE RAPIDEZ** comparando con la muestra-baremo de referencia.*

*La **EFICACIA** o porcentaje de aciertos en las respuestas emitidas en el conjunto de las seis pruebas básicas, es **MEDIA**.*



Centro: [REDACTED]

Curso: 1º ESO

Grupo: B

[REDACTED]

Batería: BADyG/M

Año Escolar: 2015/2016

INFORME DESCRIPTIVO INDIVIDUAL

Como la rapidez por sí sola no indica si se ha respondido bien o mal, tenemos que entenderla junto con la eficacia. [REDACTED] ha trabajado las pruebas con mucha rapidez pero con poca eficacia. Le recomendamos que prolongue los tiempos de análisis ante retos intelectuales para tomar decisiones o responder o bien afrontarlas con mayor interés para poder mejorar sus resultados.

PRUEBAS COMPLEMENTARIAS

[REDACTED] recuerda con bastante dificultad detalles y datos que ha escuchado previamente, integrados en un relato descriptivo.

Su reconocimiento de palabras con dificultad visual/ortográfica a largo plazo implica una leve dificultad. También interviene la mayor o menor experiencia, según se tenga o no hábito de lectura.

Reconoce con extraordinaria rapidez y facilidad pequeñas diferencias en dibujos, tarea que requiere esfuerzo atencional, al ser una tarea monótona y sencilla.

APRECIACIÓN PEDAGÓGICA GLOBAL DE LAS PRUEBAS BÁSICAS

Sus resultados han sido algo bajos en el conjunto de las seis pruebas básicas. Pero debe saber que la inteligencia se puede y debe mejorar con estímulos adecuados: proponiéndose pequeñas metas y retos, que pueden parecer inicialmente difíciles pero que se irán alcanzando progresivamente. Tendrá múltiples ocasiones tanto en experiencias de la vida diaria como en los esfuerzos por asimilar el currículum académico.



Centro: [REDACTED]

Curso: 1º ESO

Grupo: B

[REDACTED]

Batería: BADyG/M

Año Escolar: 2015/2016

INFORME DESCRIPTIVO INDIVIDUAL

ESTIMACIONES GLOBALES

En el conjunto de las seis pruebas básicas realizadas del BADyG, [REDACTED] obtiene resultados algo bajos en inteligencia general actual. Maneja diversas modalidades de información con algunas dificultades de comprensión y elaboración lógica. Debe tener en cuenta que la Inteligencia es una aptitud mejorable. Con estimulación y apoyo adecuado podrá mejorar mucho. Debe apoyarse en las áreas en las que manifiesta mayor capacidad.

En el conjunto de las tres pruebas básicas y específicas de razonamiento lógico obtiene niveles algo por debajo de la media aritmética.

Las dos pruebas que realizó con contenidos informativos verbales alcanzan en su conjunto una calificación levemente baja.

Es muy baja su capacidad para procesar información que se presenta en modalidad numérica, resolviendo problemas o series lógicas numéricas.

Procesa con leve dificultad y adecuación la información presentada en modalidad viso-espacial, es decir a base de figuras geométricas.

PRUEBAS APTITUDINALES BÁSICAS

Relaciona con facilidad media conceptos de significado análogo, lo que implica que al mismo tiempo reconoce su significado.

Capta con escasa seguridad la ley que ordena series de números, es decir la lógica que determina la sucesión de grupos de números ordenados en serie.

Determina con alguna dificultad las relaciones lógicas que se establecen ordenando una matriz de figuras, para, a continuación, completar la que falta.

Comprende poco el significado latente en textos en los que falta algún concepto o en los que se debe completar el significado con algún concepto.

Manifiesta gran dificultad para solucionar sencillos problemas numéricos similares a los que se vienen realizando en la enseñanza reglada.

Gira mentalmente figuras y las encaja con mediana facilidad en la superficie de la que se han extraído, respetando sus proporciones, tamaños, forma y color iniciales.

CUALIFICACIONES DE EFICACIA Y RAPIDEZ

En el conjunto de las seis pruebas básicas, y sin presuponer acierto o desacierto, ha respondido con MUCHA LENTITUD comparando con la muestra-baremo de referencia.

La EFICACIA o porcentaje de aciertos en las respuestas emitidas en el conjunto de las seis pruebas básicas, es BASTANTE ALTA.



Centro: [REDACTED]

Curso: **1º ESO**

Grupo: **B**

[REDACTED]

Batería: **BADyG/M**

Año Escolar: **2015/2016**

INFORME DESCRIPTIVO INDIVIDUAL

[REDACTED] *ha trabajado las pruebas con mucha lentitud pero con bastante eficacia, lo que indica una personalidad bastante reflexiva y poco impulsiva. Le recomendamos que limite los tiempos de análisis para tomar decisiones con más rapidez, para mejorar los resultados, porque en la mayoría de las situaciones problemáticas debemos ser no sólo eficaces sino también rápidos. De todas maneras la buena eficacia implica que los procesos intelectuales requeridos los hace correctamente.*

PRUEBAS COMPLEMENTARIAS

[REDACTED] *posee una buena capacidad de retentiva, en la memoria a corto plazo, de datos y detalles escuchados anteriormente en un relato oral.*

En la prueba de memoria visual a largo plazo se presentan como estímulos palabras con dificultad ortográfica visual. Demuestra tener una capacidad levemente por debajo de la media.

Sostiene muy poco su atención en tareas de reconocimiento de pequeñas diferencias visuales. Son tareas que, aunque simples, requieren concentración atencional intensa.

APRECIACIÓN PEDAGÓGICA GLOBAL DE LAS PRUEBAS BÁSICAS

En el conjunto de las seis pruebas básicas sus resultados han sido bajos. Pero debe saber que la inteligencia se puede y debe mejorar mucho a base de pequeños esfuerzos, proponiéndose pequeñas metas y retos, que pueden parecer inicialmente difíciles pero que se irá alcanzando progresivamente. Tiene múltiples ocasiones tanto en experiencias de la vida diaria como en los esfuerzos por asimilar el currículum académico.



Distribución por niveles de los resultados de los alumnos del grupo por Factor

Centro: XXXXXXXXXX

Curso: **1º ESO**

Batería: **BADyG/M**

Baremo: **General España**

Grupo: **B**

Año Escolar: **2015/2016**

Factores / Nº de Alumnos

NIVELES / Rango Percentil

	a.IG	b.RR	c.VV	d.NN	e.EE	f.1Rv	g.2Rn	h.3Re	i.4Vv	j.5Nn	k.6Ge	l.RA	m.7Ma	n.8Mv	o.9De
1. MUY ALTO (94 - 99)	8% (2)	8% (2)	4% (1)		8% (2)	4% (1)	4% (1)	4% (1)	4% (1)		8% (2)			8% (2)	12% (3)
2. ALTO (75 - 93)	8% (2)	8% (2)	8% (2)	12% (3)	12% (3)	16% (4)	16% (4)	12% (3)	4% (1)		20% (5)	40% (10)	16% (4)	16% (4)	12% (3)
3. MEDIO-ALTO (61 - 74)	4% (1)	8% (2)	16% (4)	12% (3)	4% (1)	12% (3)	16% (4)	12% (3)	20% (5)	8% (2)	8% (2)	12% (3)	16% (4)	24% (6)	4% (1)
4. MEDIO (31 - 60)	28% (7)	36% (9)	32% (8)	8% (2)	32% (8)	36% (9)	24% (6)	32% (8)	36% (9)	24% (6)	24% (6)	24% (6)	40% (10)	28% (7)	20% (5)
5. MEDIO-BAJO (16 - 30)	12% (3)	20% (5)	24% (6)	8% (2)	28% (7)	12% (3)	20% (5)	20% (5)	16% (4)	4% (1)	16% (4)		20% (5)	16% (4)	32% (8)
6. BAJO (7 - 15)	28% (7)	12% (3)	8% (2)	16% (4)	8% (2)	12% (3)	12% (3)	16% (4)	12% (3)	4% (1)	16% (4)	8% (2)	4% (1)	4% (1)	8% (2)
7. MUY BAJO (1 - 6)	12% (3)	8% (2)	8% (2)	44% (11)	8% (2)	8% (2)	8% (2)	4% (1)	8% (2)	60% (15)	8% (2)	16% (4)	4% (1)	4% (1)	12% (3)
	a.IG	b.RR	c.VV	d.NN	e.EE	f.1Rv	g.2Rn	h.3Re	i.4Vv	j.5Nn	k.6Ge	l.RA	m.7Ma	n.8Mv	o.9De
Media de Factores Grupo	77,80	42,32	29,28	20,32	28,20	14,76	14,00	13,56	14,52	6,32	14,64	164,12	17,88	18,96	20,48
Media del Baremo Muestra	91,79	46,01	31,92	29,76	30,11	15,85	15,52	14,70	16,11	14,33	15,44	164,82	18,30	18,13	22,18

Factores por debajo de la Media



1Rv - ANALOGÍAS VERBALES	2Rn - SERIES NUMÉRICAS	3Re - MATRICES LÓGICAS	4Vv - CIERRE DE ORACIONES	5Nn - PROBLEMAS NUMÉRICOS
6Ge - ENCAJES DE FIGURAS	7Ma - MEMORIA AUD. RELATO	8Mv - MEMORIA VIS. ORTOGR.	9De - ATENCIÓN-DIFERENCIAS	EE - FACTOR ESPACIAL
IG - INTELIGENCIA GENERAL	NN - FACTOR NUMÉRICO	RA - RAPIDEZ	RR - RAZONAMIENTO	VV - FACTOR VERBAL



Centro: [REDACTED]

Curso: **1º ESO**

Grupo: **B**

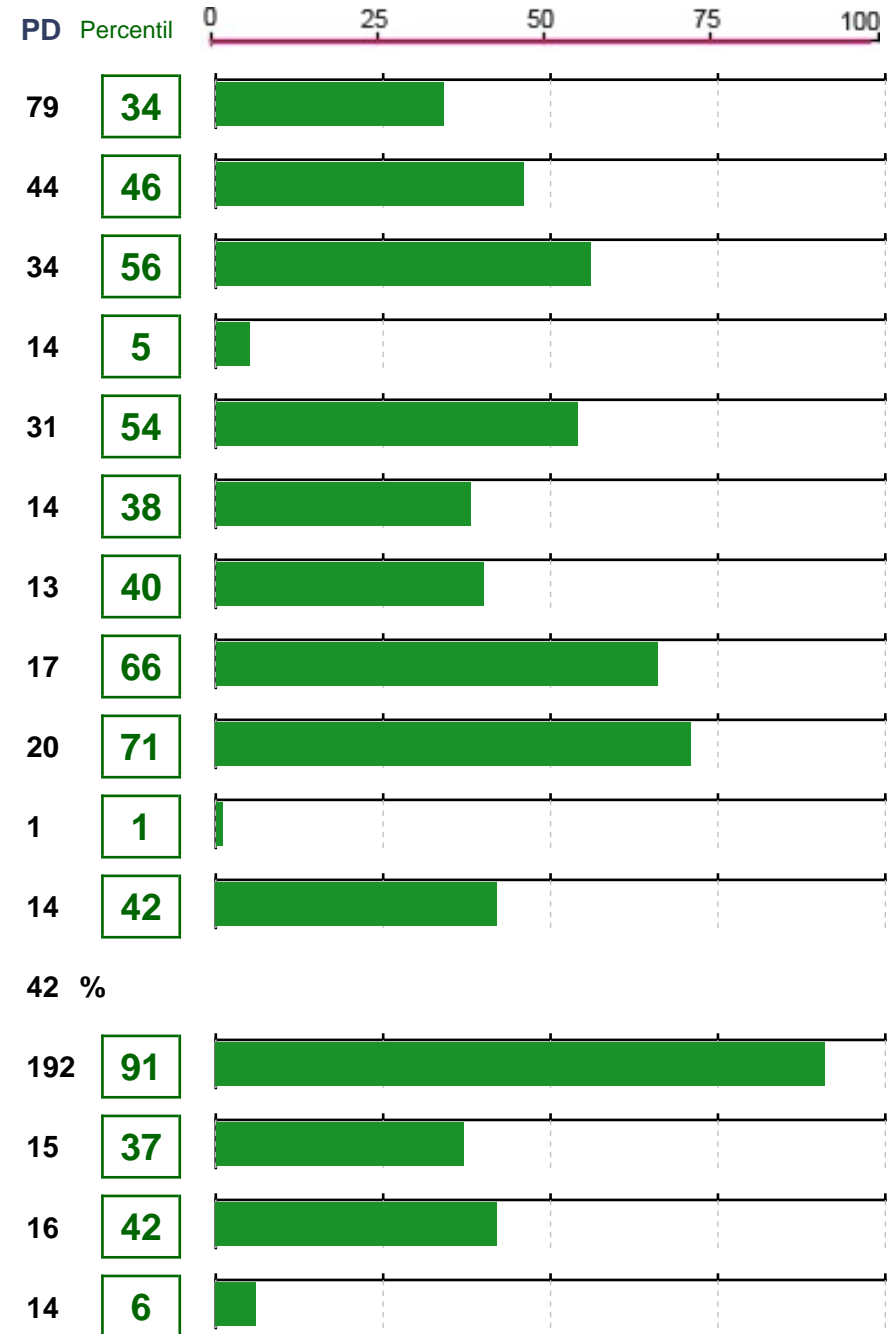
[REDACTED]

Batería: **BADyG/M**

Año escolar: **2015/2016**

Informe Individual

INTELIGENCIA GENERAL	IG	Evalúa capacidad general actual para establecer relaciones significativas. La puntuación directa se obtiene a partir de las puntuaciones directas de las seis pruebas básicas: 1+2+3+4+5+6.
RAZONAMIENTO	RR	Evalúa capacidad general actual para establecer o detectar leyes lógicas inductivas. La puntuación directa se obtiene a partir de las puntuaciones directas de las tres pruebas básicas de razonamiento: 1+2+3.
FACTOR VERBAL	VV	Evalúa capacidad actual para establecer relaciones significativas con contenidos verbales. La puntuación directa se obtiene a partir de las puntuaciones directas de las dos pruebas verbales: 1+4.
FACTOR NUMÉRICO	NN	Evalúa capacidad actual para establecer relaciones numéricas significativas y operar con números. La puntuación directa se obtiene a partir de las puntuaciones directas de las dos pruebas numéricas: 2+5.
FACTOR ESPACIAL	EE	Evalúa capacidad actual para relacionar significativamente figuras geométricas. La puntuación directa se obtiene a partir de la puntuaciones directas de las dos pruebas espaciales: 3+6.
ANALOGÍAS VERBALES	1Rv	Evalúa aptitud para establecer relaciones analógicas y significativas entre conceptos.
SERIES NUMÉRICAS	2Rn	Evalúa aptitud para encontrar leyes inductivas en la información presentada como secuencias lineales numéricas.
MATRICES LÓGICAS	3Re	Evalúa aptitud para encontrar leyes inductivas lógicas en la organización de figuras geométricas.
CIERRE DE ORACIONES	4Vv	Evalúa habilidad para cerrar significativamente oraciones incompletas, con un concepto que se ha ocultado.
PROBLEMAS NUMÉRICOS	5Nn	Evalúa habilidad para realizar sencillos problemas numéricos que requieren de las cuatro operaciones básicas y entender el planteamiento de conceptos aritméticos presentado.
ENCAJES DE FIGURAS	6Ge	Evalúa habilidad para completar mentalmente figuras incompletas, para encajar el trozo recortado de una superficie.
EFICACIA	EF	Proporción de respuestas acertadas en relación a la totalidad de las respuestas emitidas en las seis pruebas básicas.
RAPIDEZ	RA	Número de respuestas emitidas en el conjunto de las seis pruebas básicas, en el tiempo máximo establecido para cada una de ellas. No implica necesariamente rapidez en dar buenas respuestas.
MEMORIA AUD. RELATO	7Ma	Evalúa memoria a corto plazo sobre un texto descriptivo que se ha escuchado anteriormente.
MEMORIA VIS. ORTOGR.	8Mv	Evalúa la memoria visual al tener que seleccionar palabras bien escritas ortográficamente, seleccionándolas entre aquellas que tienen algún error perceptivo-visual.
ATENCIÓN-DIFERENCIAS	9De	Evalúa la capacidad atencional para reconocer con rapidez pequeñas diferencias entre figuras y dibujos geométricos.





Centro: [REDACTED]

Curso: **1º ESO**

Grupo: **B**

[REDACTED]

Batería: **BADyG/M**

Año escolar: **2015/2016**

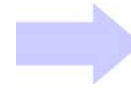
Informe Individual



Prueba	Código	Descripción	PD	Percentil	Gráfico
INTELIGENCIA GENERAL	IG	Evalúa capacidad general actual para establecer relaciones significativas. La puntuación directa se obtiene a partir de las puntuaciones directas de las seis pruebas básicas: 1+2+3+4+5+6.	104	67	
RAZONAMIENTO	RR	Evalúa capacidad general actual para establecer o detectar leyes lógicas inductivas. La puntuación directa se obtiene a partir de las puntuaciones directas de las tres pruebas básicas de razonamiento: 1+2+3.	54	70	
FACTOR VERBAL	VV	Evalúa capacidad actual para establecer relaciones significativas con contenidos verbales. La puntuación directa se obtiene a partir de las puntuaciones directas de las dos pruebas verbales: 1+4.	35	59	
FACTOR NUMÉRICO	NN	Evalúa capacidad actual para establecer relaciones numéricas significativas y operar con números. La puntuación directa se obtiene a partir de las puntuaciones directas de las dos pruebas numéricas: 2+5.	40	82	
FACTOR ESPACIAL	EE	Evalúa capacidad actual para relacionar significativamente figuras geométricas. La puntuación directa se obtiene a partir de la puntuaciones directas de las dos pruebas espaciales: 3+6.	29	46	
ANALOGÍAS VERBALES	1Rv	Evalúa aptitud para establecer relaciones analógicas y significativas entre conceptos.	18	62	
SERIES NUMÉRICAS	2Rn	Evalúa aptitud para encontrar leyes inductivas en la información presentada como secuencias lineales numéricas.	23	84	
MATRICES LÓGICAS	3Re	Evalúa aptitud para encontrar leyes inductivas lógicas en la organización de figuras geométricas.	13	38	
CIERRE DE ORACIONES	4Vv	Evalúa habilidad para cerrar significativamente oraciones incompletas, con un concepto que se ha ocultado.	17	54	
PROBLEMAS NUMÉRICOS	5Nn	Evalúa habilidad para realizar sencillos problemas numéricos que requieren de las cuatro operaciones básicas y entender el planteamiento de conceptos aritméticos presentado.	17	72	
ENCAJES DE FIGURAS	6Ge	Evalúa habilidad para completar mentalmente figuras incompletas, para encajar el trozo recortado de una superficie.	16	54	
EFICACIA	EF	Proporción de respuestas acertadas en relación a la totalidad de las respuestas emitidas en las seis pruebas básicas.	54 %		
RAPIDEZ	RA	Número de respuestas emitidas en el conjunto de las seis pruebas básicas, en el tiempo máximo establecido para cada una de ellas. No implica necesariamente rapidez en dar buenas respuestas.	190	81	
MEMORIA AUD. RELATO	7Ma	Evalúa memoria a corto plazo sobre un texto descriptivo que se ha escuchado anteriormente.	18	47	
MEMORIA VIS. ORTOGR.	8Mv	Evalúa la memoria visual al tener que seleccionar palabras bien escritas ortográficamente, seleccionándolas entre aquellas que tienen algún error perceptivo-visual.	30	94	
ATENCIÓN-DIFERENCIAS	9De	Evalúa la capacidad atencional para reconocer con rapidez pequeñas diferencias entre figuras y dibujos geométricos.	26	77	



Intervalo en el que se encuentra el verdadero valor del CI para un nivel de confianza del 95%



Intervalo en el que se encuentra el verdadero valor de IG para un nivel de confianza del 95%

Nombre de Alumno/a	CI Estimado	CI min	CI max
XXXXXXXXXX	73	67	80
XXXXXXXXXX	76	70	83
XXXXXXXXXX	122	116	129
XXXXXXXXXX	79	73	86
XXXXXXXXXX	123	117	129
XXXXXXXXXX	63	57	70
XXXXXXXXXX	84	78	91
XXXXXXXXXX	79	73	86
XXXXXXXXXX	77	71	84
XXXXXXXXXX	88	82	95
XXXXXXXXXX	69	63	76
XXXXXXXXXX	115	109	122
XXXXXXXXXX	90	84	97
XXXXXXXXXX	88	82	95
XXXXXXXXXX	81	75	88
XXXXXXXXXX	105	99	112
XXXXXXXXXX	93	87	100
XXXXXXXXXX	81	75	88
XXXXXXXXXX	55	49	62
XXXXXXXXXX	68	62	75
XXXXXXXXXX	76	70	83

IG Estimada	IG min	IG max
60	48	72
70	58	82
134	122	146
70	58	82
136	124	148
47	35	59
79	67	91
59	47	71
54	42	66
73	61	85
52	40	64
122	110	134
78	66	90
87	75	99
62	50	74
104	92	116
83	71	95
62	50	74
28	16	40
51	39	63
53	41	65



Verdaderos valores del CI e IG con nivel de confianza

Fecha Aplicación: **26/10/2015**

Año Escolar: **2015/2016**

Centro: ██

Curso: **1º ESO**

Batería: **BADyG/M**

Baremo: **General España**

Grupo: **B**



Intervalo en el que se encuentra el verdadero valor del CI para un nivel de confianza del 95%



Intervalo en el que se encuentra el verdadero valor de IG para un nivel de confianza del 95%

Nombre de Alumno/a
██
██
██
██

CI Estimado	CI min	CI max
99	93	105
115	109	122
93	87	100
85	79	91

IG Estimada	IG min	IG max
93	81	105
121	109	133
82	70	94
85	73	97

IG- Inteligencia General

CI - Cociente Intelectual