





# Informe Colectivo

Fecha Aplicación: **04/11/2016**

Año Escolar: **2016/2017**

Centro: XXXXXXXXXX

Curso: **INFANTIL 5 años**

Batería: **BADyG/i**

Baremo: **General España**

Grupo: \_\_\_\_\_

Nombre de Alumno/a	Estimaciones Globales			Pruebas Básicas						Complementaria		Cualificaciones		
	CI	IG	IGV	IGNV	1HMnV	2CN	3RF	4INF	5RPC	6VG	7PA	8PCGM	EF	OM
		PD PC	PD PC	PD PC	PD PC	PD PC	PD PC	PD PC	PD PC	PD PC	PD PC	PD PC	%	Nº
	a.(IG)	b.(IGV)	c.(IGNV)	d.(1HMnV)	e.(2CN)	f.(3RF)	g.(4Inf)	h.(5Rpc)	i.(6VG)	j.(7PA)	k.(8PcGm)	l.(EF)	m.(OM)	
A) Nº de Muestra Grupo:	22	22	22	22	22	22	22	22	22	21	22	22	22	22
B) Media Aritmética Grupo:	76,00	38,82	37,18	13,59	13,73	14,09	13,59	9,50	12,05	13,64	14,59	70,95	0,09	
C) Desviación Típica Grupo:	12,62	6,86	6,49	2,42	2,33	2,18	2,65	3,05	2,92	4,49	3,50	11,39	0,29	
D) Media Aritmética Baremo:	80,66	40,24	40,41	13,40	13,87	13,89	14,30	13,12	12,06	13,02	16,32			
E) Desviación Típica Baremo:	13,76	7,82	7,02	1,84	2,77	3,55	2,86	3,21	3,26	5,96	4,81			

IG - INTELIGENCIA GENERAL	IGV - INTELIGENCIA VERBAL	IGNV - INTELIGENCIA NO-VERBAL	1HMnV - HABILIDAD M. NO-VERBAL	2CN - CONCEPTOS C. NUMÉRICOS
3RF - RAZONAMIENTO FIGURAS	4INF - INFORMACIÓN	5RPC - ROMPECABEZAS	6VG - VOCABULARIO GRÁFICO	EF - EFICACIA
OM - NÚMERO DE OMISIONES	7PA - PERCEPCIÓN AUDITIVA	8PCGM - P. Y COORD. GRAFOMOTRIZ	PD - Puntuación Directa, Aciertos	PC - Puntuación Centil Baremada



## Comparativa de Medias Aritméticas entre distintos Grupos/Secciones por Factores

Centro: XXXXXXXXXX

Curso: **INFANTIL 5 años**

Batería: **BADyG/i** Baremo: **General España**

Año Escolar: **2016/2017**

### IG INTELIGENCIA GENERAL

Media Baremo: **80,66**

76,00

### IGV INTELIGENCIA G. VERBAL

Media Baremo: **40,24**

38,82

### IGnV INTELIGENCIA G. NO-VERBAL

Media Baremo: **40,41**

37,18

### 1HMn HABILIDAD M. NO-VERBAL

Media Baremo: **13,40**

13,59

### 2CN CONCEPTOS C. NUMÉRICOS

Media Baremo: **13,87**

13,73

### 3RF RAZONAMIENTO FIGURAS

Media Baremo: **13,89**

14,09

### 4Inf INFORMACIÓN

Media Baremo: **14,30**

13,59

### 5Rpc ROMPECABEZAS

Media Baremo: **13,12**

9,50



## Comparativa de Medias Aritméticas entre distintos Grupos/Secciones por Factores

Centro: XXXXXXXXXX

Curso: **INFANTIL 5 años**

Batería: **BADyG/i**

Baremo: **General España**

Año Escolar: **2016/2017**

### 6VG VOCABULARIO GRÁFICO

Media Baremo: **12,06**

12,05

### 7PA PERCEPCIÓN AUDITIVA

Media Baremo: **13,02**

13,64

### 8PcG P. Y COORD. GRAFO-MOTRIZ

Media Baremo: **16,32**

14,59



Centro: [REDACTED]

Curso: **INFANTIL 5 años**

Grupo: \_\_\_\_\_

Batería: **BADyG/i**

Año Escolar: **2016/2017**

## INFORME DESCRIPTIVO INDIVIDUAL

### ESTIMACIONES GLOBALES

[REDACTED] posee una capacidad intelectual general media. Esta apreciación se obtiene de las seis pruebas básicas realizadas del nivel infantil de la Bateria de Aptitudes Diferenciales y Generales. Procesa con suficiente eficacia varias modalidades de información, comprendiéndola y realizando adecuadas operaciones lógicas. Al menos en aquellas áreas por las que demuestre interés podrá obtener un aceptable rendimiento, dada su normal aptitud general para el aprendizaje. Es medio el resultado que obtiene al evaluar el conjunto de las tres pruebas con contenidos verbales.

Procesa con mediana facilidad y adecuación la información presentada en modalidad viso-espacial, es decir a base de figuras geométricas.

### PRUEBAS APTITUDINALES BÁSICAS

Relaciona con notable facilidad figuras con sentido lógico, lo que implica que al mismo tiempo reconoce bien el significado que tienen en conjunto.

Comprende muy bien la mayoría de conceptos básicos numéricos necesarios para captar el sentido de cantidad y operar con números.

Halla con mediana facilidad las relaciones que ordenan cambios lógicos en conjuntos de figuras para establecer la que debe ir en un determinado lugar.

Conoce con alguna dificultad sencillos datos de información cultural que la mayoría de los niños de su edad ya han asimilado.

Completa con bastante dificultad figuras a las que se les falta una parte importante para que tengan un significado adecuado.

Tiene un vocabulario gráfico cercano al nivel medio, con leve dificultad para identificar la denominación o concepto de figuras y objetos que se le presentan en forma de dibujo.

### PRUEBAS COMPLEMENTARIAS

[REDACTED] reproduce con gran facilidad palabras escuchadas previamente. Implica también mucha facilidad en la percepción auditiva de palabras y en la correcta articulación de sonidos.

Su habilidad para reproducir dibujos de figuras respetando su forma, su posición y sus distancias relativas es muy buena. Implica también muy buena capacidad en el reconocimiento perceptivo espacial y en la coordinación visomanual.

### APRECIACIÓN PEDAGÓGICA GLOBAL DE LAS PRUEBAS BÁSICAS

Sus resultados han sido positivos en el conjunto de las seis pruebas básicas. Tiene que saber que la inteligencia se puede y debe mejorar con estímulos adecuados a través de experiencias de la vida diaria, proponiéndose metas y retos que puedan parecer inicialmente difíciles pero que se irán alcanzando progresivamente.



Centro: [REDACTED]

Curso: **INFANTIL 5 años**

Grupo: \_\_\_\_\_

Batería: **BADyG/i**

Año Escolar: **2016/2017**

## INFORME DESCRIPTIVO INDIVIDUAL

### ESTIMACIONES GLOBALES

Los resultados del conjunto de las seis pruebas básicas muestran que [REDACTED] tiene una notable capacidad intelectual actual. Comprende y razona muy adecuadamente, utilizando tanto información verbal como espacial. Como puede, no solo debe conformarse con un buen rendimiento en sus aprendizajes, ya que su aptitud básica es muy buena.

Maneja con facilidad contenidos verbales tanto en pruebas de comprensión como de razonamiento.

En la modalidad viso-espacial se presenta información para procesar en forma de figuras geométricas, es decir visualmente. Sus resultados, en conjunto han sido notablemente positivos.

### PRUEBAS APTITUDINALES BÁSICAS

Reconoce con facilidad media significados lógicos en la relación visual entre diversas figuras que componen un todo con significado.

Comprende con mediana facilidad los conceptos básicos numéricos necesarios para captar el sentido de cantidad y operar con números.

Determina con gran facilidad las relaciones lógicas que se establecen ordenando una matriz de figuras, para, a continuación, completar la que falta.

Sabe y entiende muy bien el significado de sencillos datos de información cultural que la mayoría de los niños de su edad ya han asimilado.

Identifica con habilidad cercana al término medio la parte que le falta a muchos dibujos o figuras que normalmente conoce bien, para completarlos adecuadamente.

Entiende un vocabulario gráfico a un buen nivel, identifica bien la denominación o concepto de figuras y objetos que se le presentan en forma de dibujo.

### PRUEBAS COMPLEMENTARIAS

[REDACTED] reproduce con gran facilidad palabras escuchadas previamente. Implica también mucha facilidad en la percepción auditiva de palabras y en la correcta articulación de sonidos.

Su habilidad para reproducir dibujos de figuras respetando su forma, su posición y sus distancias relativas es estadísticamente media-alta. Implica normalidad en el reconocimiento perceptivo espacial y en la coordinación visomanual.

### APRECIACIÓN PEDAGÓGICA GLOBAL DE LAS PRUEBAS BÁSICAS

Aunque sus resultados, en el conjunto de las seis pruebas básicas, han sido notablemente positivos, tiene que saber que la inteligencia se puede y debe mejorar con estímulos adecuados a través de experiencias de la vida diaria, proponiéndose metas y retos que puedan parecer inicialmente difíciles pero que se irán alcanzando progresivamente.



## Distribución por niveles de los resultados de los alumnos del grupo por Factor

Centro: XXXXXXXXXX

Curso: **INFANTIL 5 años**

Batería: **BADyG/i** Baremo: **General España**

Grupo: \_\_\_\_\_ Año Escolar: **2016/2017**

Factores / Nº de Alumnos

NIVELES / Rango Percentil

	a.IG	b.IGV	c.IGnV	d.1HMnV	e.2CN	f.3RF	g.4Inf	h.5Rpc	i.6VG	k.7PA	l.8PcGm
1. MUY ALTO (94 - 99)	9% (2)	23% (5)	9% (2)	14% (3)	27% (6)	5% (1)	9% (2)		5% (1)		5% (1)
2. ALTO (75 - 93)	23% (5)	18% (4)	27% (6)	41% (9)	14% (3)	45% (10)	32% (7)	9% (2)	27% (6)	41% (9)	32% (7)
3. MEDIO-ALTO (61 - 74)	36% (8)	23% (5)	9% (2)	9% (2)	23% (5)	14% (3)	18% (4)	5% (1)	18% (4)	9% (2)	23% (5)
4. MEDIO (31 - 60)	18% (4)	27% (6)	41% (9)	9% (2)	23% (5)	32% (7)	18% (4)	18% (4)	18% (4)	27% (6)	23% (5)
5. MEDIO-BAJO (16 - 30)	5% (1)	5% (1)	5% (1)	9% (2)	14% (3)	5% (1)	18% (4)	27% (6)	23% (5)	9% (2)	9% (2)
6. BAJO (7 - 15)	5% (1)	5% (1)		9% (2)			5% (1)	23% (5)			5% (1)
7. MUY BAJO (1 - 6)	5% (1)		9% (2)	9% (2)				18% (4)	5% (1)	14% (3)	5% (1)
	a.IG	b.IGV	c.IGnV	d.1HMnV	e.2CN	f.3RF	g.4Inf	h.5Rpc	i.6VG	k.7PA	l.8PcGm
<b>Media de Factores Grupo</b>	<b>76,00</b>	<b>38,82</b>	<b>37,18</b>	<b>13,59</b>	<b>13,73</b>	<b>14,09</b>	<b>13,59</b>	<b>9,50</b>	<b>12,05</b>	<b>13,64</b>	<b>14,59</b>
<b>Media del Baremo Muestra</b>	<b>80,66</b>	<b>40,24</b>	<b>40,41</b>	<b>13,40</b>	<b>13,87</b>	<b>13,89</b>	<b>14,30</b>	<b>13,12</b>	<b>12,06</b>	<b>13,02</b>	<b>16,32</b>

Factores por debajo de la Media



1HMnV - HABILIDAD M. NO-VERBAL	2CN - CONCEPTOS C. NUMÉRICOS	3RF - RAZONAMIENTO FIGURAS	4Inf - INFORMACIÓN	5Rpc - ROMPECABEZAS
6VG - VOCABULARIO GRÁFICO	7PA - PERCEPCIÓN AUDITIVA	8PcGm - P. Y COORD. GRAFO-MOTRIZ	EF - EFICACIA	IG - INTELIGENCIA GENERAL
IGnV - INTELIGENCIA G. NO-VERBAL	IGV - INTELIGENCIA G. VERBAL			



Centro: [REDACTED]

Curso: **INFANTIL 5 años**

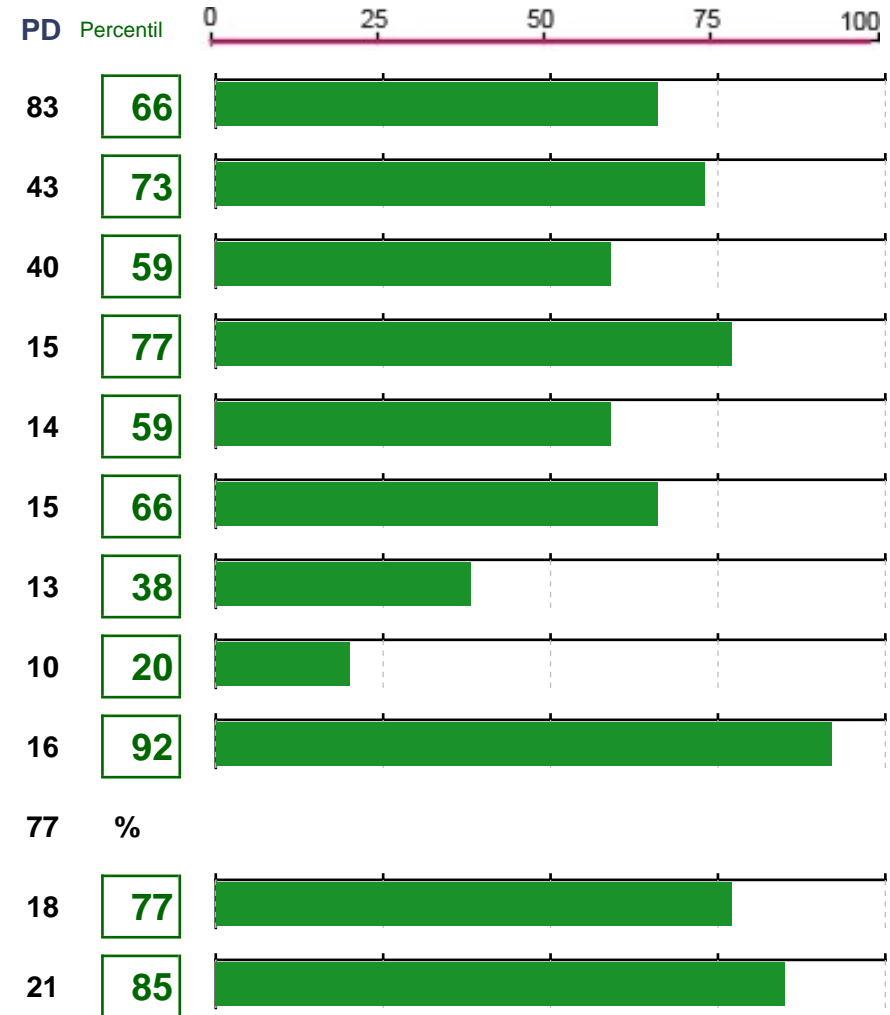
Grupo: \_\_\_\_\_

Batería: **BADyG/i**

Año escolar: **2016/2017**

## Informe Individual

<b>INTELIGENCIA GENERAL</b>	IG	Evalúa la capacidad general actual para establecer relaciones entre conceptos y dibujos, utilizando variedad de contenidos mentales.
<b>INTELIGENCIA G. VERBAL</b>	IGV	Evalúa la capacidad general actual para comprender y razonar con conceptos verbales.
<b>INTELIGENCIA G. NO-VERBAL</b>	IGnV	Evalúa la aptitud para comprender y razonar utilizando fundamentalmente figuras o dibujos geométricos.
<b>HABILIDAD M. NO-VERBAL</b>	1HMnV	Evalúa la aptitud para completar escenas gráficas a las que les falta algún elemento para tener pleno sentido.
<b>CONCEPTOS C. NUMÉRICOS</b>	2CN	Evalúa la comprensión de conceptos básicos de cantidad y número, imprescindibles para el razonamiento numérico.
<b>RAZONAMIENTO FIGURAS</b>	3RF	Evalúa la aptitud para clasificar dibujos y figuras en conjuntos con características comunes.
<b>INFORMACIÓN</b>	4Inf	Evalúa la adquisición de conocimientos básicos de los que se suele tener experiencia habitualmente, transmitidos culturalmente.
<b>ROMPECABEZAS</b>	5Rpc	Evalúa la aptitud para completar figuras con una buena forma, utilizando sus representaciones gráficas.
<b>VOCABULARIO GRÁFICO</b>	6VG	Evalúa la adquisición y comprensión de vocabulario muy básico utilizando sus representaciones gráficas.
<b>EFICACIA</b>	EF	Proporción de respuestas acertadas en relación a la totalidad de las respuestas emitidas en las seis pruebas básicas.
<b>PERCEPCIÓN AUDITIVA</b>	7PA	Evalúa la discriminación auditiva y reproducción de sonidos con palabras cuyo significado el niño suele ignorar.
<b>P. Y COORD. GRAFO-MOTRIZ</b>	8PcGm	Evalúa la capacidad de coordinar la visión con movimientos manuales para reproducir figuras geométricas sencillas.







Centro: [REDACTED]

Curso: **INFANTIL 5 años**

Grupo: \_\_\_\_\_

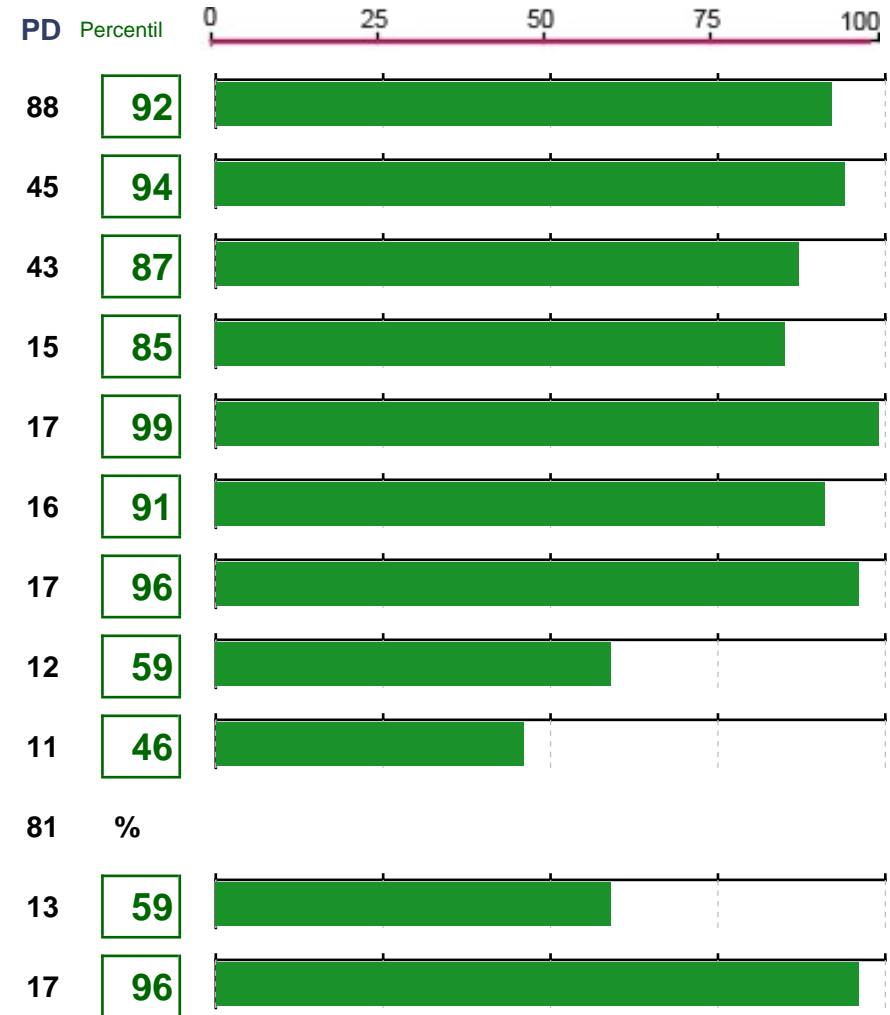
[REDACTED]

Batería: **BADyG/i**

Año escolar: **2016/2017**

**Informe Individual**

<b>INTELIGENCIA GENERAL</b>	IG	Evalúa la capacidad general actual para establecer relaciones entre conceptos y dibujos, utilizando variedad de contenidos mentales.
<b>INTELIGENCIA G. VERBAL</b>	IGV	Evalúa la capacidad general actual para comprender y razonar con conceptos verbales.
<b>INTELIGENCIA G. NO-VERBAL</b>	IGnV	Evalúa la aptitud para comprender y razonar utilizando fundamentalmente figuras o dibujos geométricos.
<b>HABILIDAD M. NO-VERBAL</b>	1HMnV	Evalúa la aptitud para completar escenas gráficas a las que les falta algún elemento para tener pleno sentido.
<b>CONCEPTOS C. NUMÉRICOS</b>	2CN	Evalúa la comprensión de conceptos básicos de cantidad y número, imprescindibles para el razonamiento numérico.
<b>RAZONAMIENTO FIGURAS</b>	3RF	Evalúa la aptitud para clasificar dibujos y figuras en conjuntos con características comunes.
<b>INFORMACIÓN</b>	4Inf	Evalúa la adquisición de conocimientos básicos de los que se suele tener experiencia habitualmente, transmitidos culturalmente.
<b>ROMPECABEZAS</b>	5Rpc	Evalúa la aptitud para completar figuras con una buena forma, utilizando sus representaciones gráficas.
<b>VOCABULARIO GRÁFICO</b>	6VG	Evalúa la adquisición y comprensión de vocabulario muy básico utilizando sus representaciones gráficas.
<b>EFICACIA</b>	EF	Proporción de respuestas acertadas en relación a la totalidad de las respuestas emitidas en las seis pruebas básicas.
<b>PERCEPCIÓN AUDITIVA</b>	7PA	Evalúa la discriminación auditiva y reproducción de sonidos con palabras cuyo significado el niño suele ignorar.
<b>P. Y COORD. GRAFO-MOTRIZ</b>	8PcGm	Evalúa la capacidad de coordinar la visión con movimientos manuales para reproducir figuras geométricas sencillas.



PC: Puntuación Centil en comparación con baremo.

PD: Puntuación directa (sin baremar)

© 2014 - DINTEST, S.L.