

# El tren de palabras

MATERIAL DE REEDUCACIÓN LOGOPÉDICA

MARC MONFORT ● ADORACIÓN JUÁREZ SÁNCHEZ

EDICION  
UNDECIMA  
EDICION



CE  
PE

## Introducción general al material

El aprendizaje del lenguaje se realiza normalmente gracias a la **interacción** comunicativa entre un niño y un entorno que le habla, a partir de unas aptitudes cognitivas y fisiológicas que determinan el ritmo de desarrollo.

Esa interacción, que se caracteriza por una adaptación recíproca de los mensajes y enunciados, es suficiente y necesaria para que el desarrollo normal del lenguaje se realice en toda su extensión.

Sin embargo, existen casos de retrasos o ausencias del habla y/o del lenguaje en los cuales deficiencias intelectuales, sensoriales, estructurales o afectivas impiden el aprovechamiento total de estas situaciones reales de comunicación que, por otra parte, frente al poco éxito que obtienen, suelen ser también menos estimuladas por el entorno.

Cabe entonces programar una intervención específica, la intervención logopédica.

Aunque dicha intervención deba intentar al máximo recuperar el retraso o corregir los defectos partiendo de situaciones operativas de interacción comunicativa (**estrategias funcionales**), es necesario con frecuencia realizar previa o paralelamente un trabajo de estimulación y aprendizaje específico de elementos aislados, sea en el aspecto fonético, sea en el aspecto semántico o sintáctico (**estrategias formales**).

Estos ejercicios de estimulación o aprendizaje específico, programados fuera de situaciones de comunicación; corren el riesgo de carecer de motivación para los niños y de cansarles por su carácter altamente repetitivo: por ello, los reeducadores siempre se han valido de una motivación paralela al propio aprendizaje, incluyéndolo en una situación de juego.

Los juegos que se presentan aquí sólo quieren proporcionar a los logopedas un material de entrenamiento, largamente usado con anterioridad en reeducación de habla y de lenguaje, enfocado más directamente a aquellos aspectos que requieren en general una fase más o menos larga de repetición para lograr su adquisición definitiva o en los cuales la representación gráfica permite una mejor comprensión de los mecanismos que intentamos reeducar o construir.

En absoluto representan un método de aprendizaje; tampoco son el camino por donde iniciar la presentación de los contenidos lingüísticos que utilizan: esta presentación debe partir, en todos los casos, de una inserción en la cadena comunicativa de la cual es parte activa el propio niño.

Constituyen un material más, una ayuda para un proceso de estimulación y fijación de modelos, necesario en muchos casos, y cada profesional deberá interpretarlo y adaptarlo a sus propias variables metodológicas y coyunturales.

Diseño y dibujos:  
Juanmiguel S. Quirós

© Marc Monfort y Adoración  
Juárez Sánchez

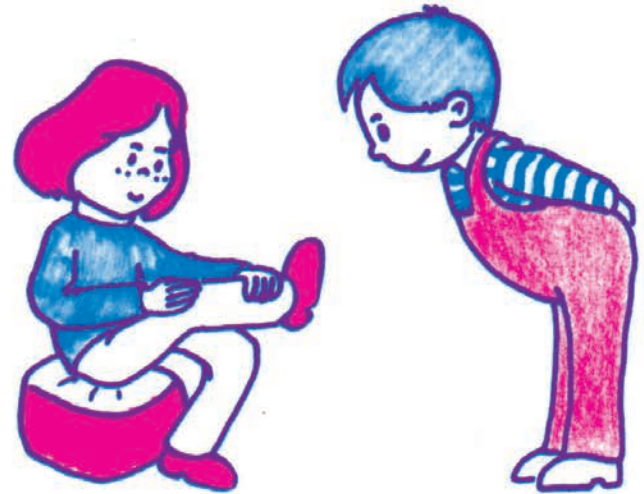
© CEPE, S.L.  
General Pardiñas, 95 - 28006 Madrid  
clientes@editorialcepe.es  
www.editorialcepe.es

Todos los derechos reservados  
Prohibida la reproducción

Depósito legal: M.641-2015  
ISBN: 978-84-8623-506-2

Impreso en España - Printed in Spain  
Por: OMAGRAF, S.L. (Madrid)

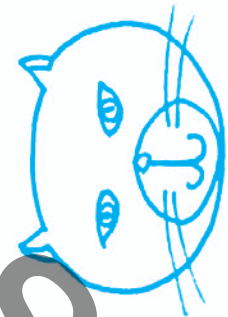
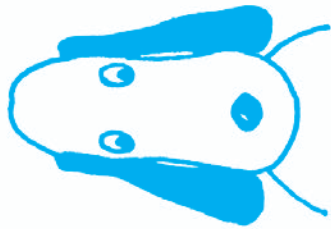
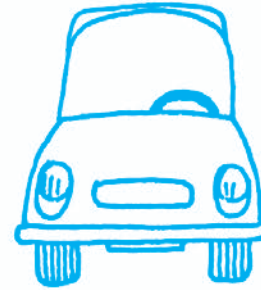
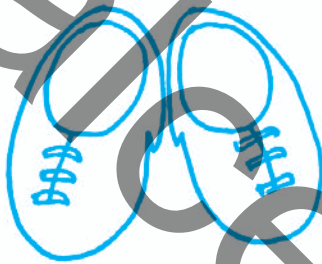




Editorial Prepress



Editorial Prepress



los

las

de

a

me

del

sal



# 2 • colección REEDUCACIÓN LOGOPÉDICA



GENERAL PARDIÑAS, 95  
28006 MADRID (ESPAÑA)  
TEL.: 91 562 65 24  
FAX: 91 564 03 54  
E-mail: [clientes@editorialcepe.es](mailto:clientes@editorialcepe.es)  
[www.editorialcepe.es](http://www.editorialcepe.es)



ISBN: 978-84-8623-506-2



9 788486 235062